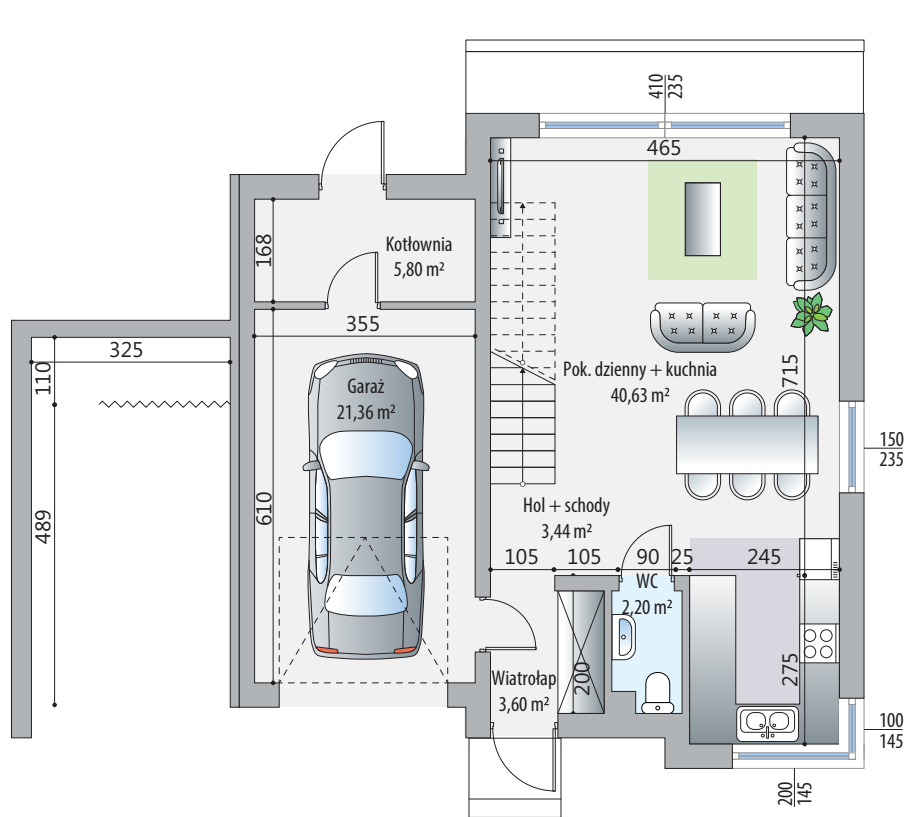
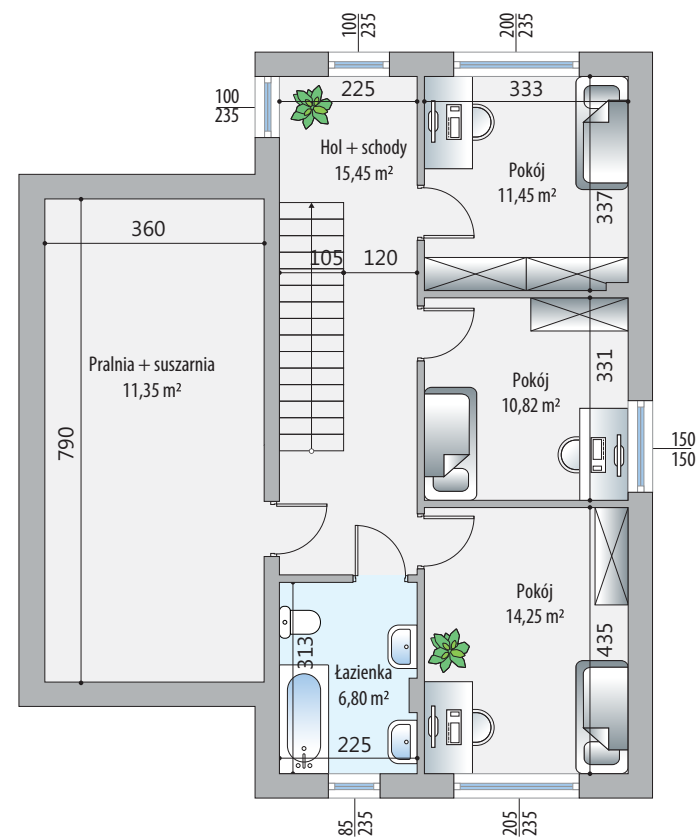


Budynek 1 lokal 1



Parter -70.04 m²



Piętro -70.12 m²



PARTER		70.04 m ²
1	Salon + kuchnia	40.63 m ²
2	Hol + schody	3.44 m ²
3	WC	2.20 m ²
4	Wiatrołap	3.60 m ²
5	Kotłownia	5.80 m ²
6	Garaż	21.36 m ²

PIĘTRO		70.12 m ²
7	Pokój	11.45 m ²
8	Pokój	10.82 m ²
9	Pokój	14.25 m ²
10	Łazienka	6.80 m ²
11	Hol + schody	15.45 m ²
12	Pralnia	11.35 m ²

